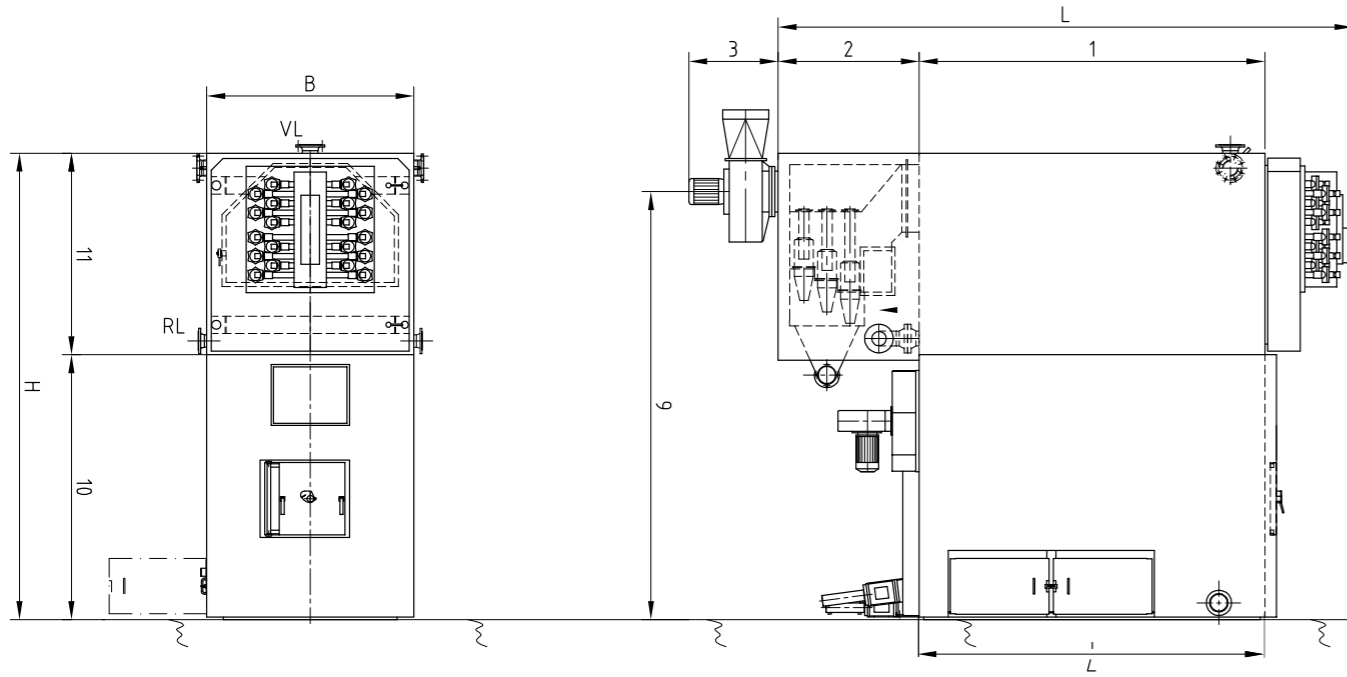


HPKI-R 150 - 5000 kW - Vorschubrost - Luftgekühlt

HPKI-R-0208

Größere Anlagen auf Anfrage



Typ	max. Nennleistung	L AKP	L Norm.	B	H	1	2	3	4	9	10	VL RL	11	Gew. t.	Wasser L.	kvs m3/h	Rostfl. m²
100-150	100-150	2710	2320	950	2520	1380	700	590	1600	2320	1400	G2"	1120	3,2	260	30	0,4
180	180	2990	2560	1150	2550	1600	720	590	1800	2320	1400	65	1150	4,1	750	48	0,5
240	240	3190	2760	1150	2550	1600	920	590	1800	2320	1400	65	1150	4,2	750	48	0,5
300	300	3450	2960	1250	2600	1800	920	590	1800	2340	1400	80	1200	5,2	1000	72	0,6
360	360	3450	2960	1250	2600	1800	920	670	1800	2340	1400	80	1200	5,2	1000	72	0,6
450	450	3950	3460	1440	2880	2300	920	670	2300	2670	1600	100	1280	8,5	1400	110	1,0
550	550	3950	3460	1440	2880	2300	920	670	2300	2670	1600	100	1280	8,5	1400	110	1,0
700	700	4620	4120	1600	3500	2700	1180	770	2700	3240	1950	100	1550	14,0	2300	182	1,4
900	900	4620	4120	1600	3500	2700	1180	870	2700	3240	1950	100	1550	14,0	2300	182	1,4
1200	1200	4990	4490	1800	4050	3000	1230	870	3000	3740	2300	125	1750	19,2	3100	283	2,0
1600	1600	5590	5090	1800	4100	3400	1430	870	3400	3790	2300	150	1800	22,5	3300	363	2,4
2000	2000	6250	5750	2000	4600	3800	1660		3800		2650	200	1950	28,0	4700	485	3,0
2400	2400	6850	6350	2000	4600	4400	1660		4400		2650	200	1950	32,0	5500	515	3,6
3200	3200	7910	7410	2500	6550	4800	2300		5000		4000	200	2550	56,0	13000	640	5,7
4200	4200	9090	8590	2500	6850	5980	2300		6200		4300	250	2550	65,0	16000	840	7,44
5000	5000	10810	10310	2500	6850	7200	2800		7400		4300	250	2550	80,0	19600	1100	9,1

Änderungen vorbehalten

Alle Biomassekessel bis 300 kW  geprüft!
Wirkungsgrad im Voll- und Teillastbereich über 90%

GILLES
BIOMASSEHEIZUNGEN 

Rostbauart	Dynamischer Flachbettrost
Flammenführung	Gegenstrom
Leistungsbereich	150 - 5000 kW
Ereinstoff-Feuchte	W 60 %
Leistungsregelung	40 - 100 %
Optionen	auto. Rohrreinigung, auto. Entaschung auto. Zündung, Unterrostentaschung Abgasrezirkulation, Hydr. Einschub
Anwendung	Hackschnitzel Rinde

IMPRESSUM
Medieninhaber & Verleger:
GILLES Energie- und Umwelttechnik GmbH,
Koaserbauer Straße 16, A-4810 Gmunden
Tel: +43 7612 73760 Fax: +43 7612 73760 17
email: office@gilles.at www.gilles.at

unser Partner

www.gilles.at



HPKI-R 150 - 5000 kW

Baureihe Vorschubrost Luftgekühlt

GILLES
BIOMASSEHEIZUNGEN 

INDUSTRIE HEIZUNGEN

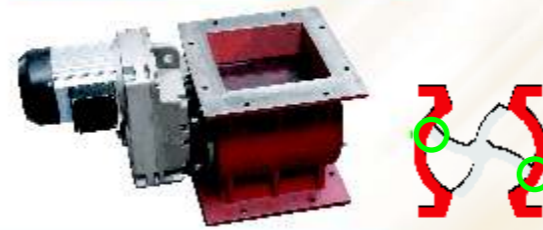
INDUSTRIEKESSEL HPKI-R 150 - 5000 kW - Vorschubfeuerung - Luftgekühlt

Der Hochleistungs-Heizkessel ist als spannungsfreie Schweißkonstruktion ausgeführt. Die wärmeisolierte Fronttür ist voll ausschwenkbar und erlaubt eine einwandfreie Reinigung aller Kesselzüge.

- Vorschubrostfeuerung zur Trocknung, Vergasung und Oxidation (Verbrennung) der Brennstoffe sowie dem Aschetransport aus der Brennkammer
- Stahlgehäuse in Doppelwandausführung zur Verbrennungsluftvorwärmung sowie Kühlung der inneren Verankerungsbleche der keramischen Ausmauerung
- Primär- und Sekundärluftgebläse Drehzahl geregelt. Leistungsregelung über Abgastemperatur, Lambdasonde, Feuerraumtemperatur und Kesseltemperatur
- Rostwagen mit wartungsfreien Gleitführungen zur Aufnahme der beweglichen Roststäbe in Elementbauweise zum seitlichen Ein- und Ausbau
- Roststäbe aus feuerfestem, legiertem Stahlguss mit speziellen überlappenden Rippen zur Minimierung des Rostdurchfalls sowie Kühlung durch das Kesselwasser
- Bewegung des Vorschubrostes über hydraulischen Antrieb
- Strahlungsgewölbe in Elementaufbau, Gewölbeelemente zweiteilig zur Aufnahme der Ausdehnung
- Keramische Ausmauerung der Brennkammer in hochtemperaturbeständigem Beton in Schichtbauweise
- Feuerraumtüre mit Doppelscharnier in der Frontwand der Brennkammer
- Reinigungs- und Servicetüre unter dem Rost
- Entschung am Ende des Rostes, konzipiert für automatische Ascheaustragung



ZELLENRADSCHLEUSEN

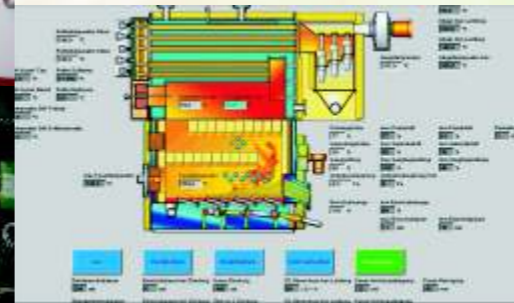


Massive Gusskonstruktion mit Stahlzellenrad. In Drehrichtung gebogenes Laufrad mit gehärtetem und scharf geschliffenen Metalllamellen. Gegenschneide aus gehärtetem Werkzeugstahl. Geprüfte Rückbrand-Schutzeinrichtung

STEUERUNG und VISUALISIERUNG



- Gleitende Leistungsregulierung zwischen 30 -100 % - Verbrennungsoptimierung
- Lambdaregulierung - Unterdruckregulierung - Luftmengenregulierung - Steuerung und Regelung des gesamten Prozesses vom Silo über den Materialtransport bis zum Kessel mit einer industrietauglichen SPS - Programmierung gemäß der weltweiten Norm IEC 61131-3 - ausgereifte Regelung dank langjährigem, fundiertem KnowHow im Hause GILLES - Mit verschiedenen Regelkreisen können auch bei unterschiedlicher Feuchtigkeit, Stückgröße und Heizwert des Brennstoffes konstant tiefe Emissionen erreicht werden - Die Steuerung ist jederzeit lokal und dezentral über CAN-Bus oder Modem einstellbar -

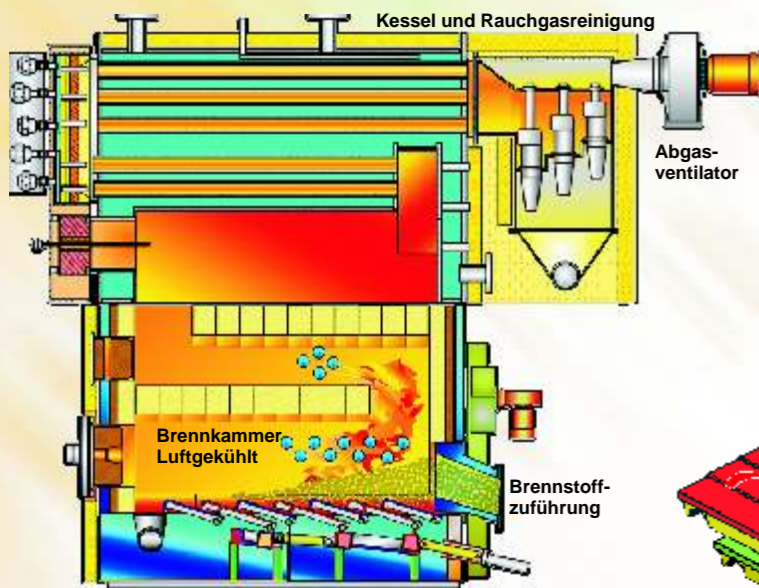


inkl. VISUALISIERUNG mit „Fire View“
Dieses integrierte und von GILLES entwickelte Programm ermöglicht einen vollkommenen Einblick in den Funktionsablauf der Heizanlage und eine rasche Fehlererkennung und **Fernwartung** durch unsere firmeninterne Serviceabteilung.

KESSELREINIGUNG - FLUGASCHENABSCHIEDER - ROSTE

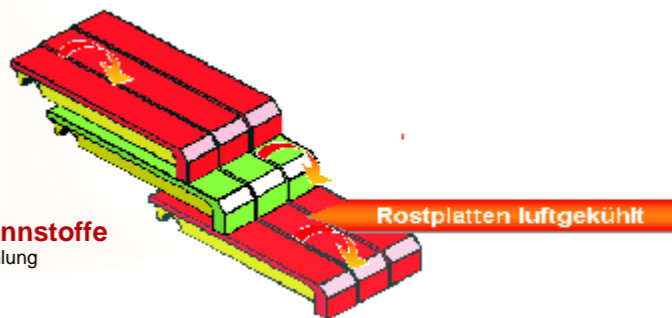
Die Reinigung der Kesselrohrinnenseite erfolgt über einen intensiven Druckluftstoß. Dieser reinigt mit hoher Geschwindigkeit die Rohre von lose anhaftenden Aschepartikeln. Zur Erzielung des "Luftpuffs" werden spezielle Ventile mit sehr hohem Luftdurchgang bei kurzer Öffnungszeit eingesetzt. Mit diesem Reinigungsprinzip bleiben die Rohre sauber, was den Reinigungsaufwand minimiert und die Abgastemperatur tief hält. Dadurch wird auch der Kesselwirkungsgrad verbessert.

Vorschubrostfeuerung Luftgekühlt



- Spezielle Luftdüsen mit Schnellschlussventilen in Kesseltüre eingebaut.
- Drucklufttank direkt vor den Ventilen, mit Druckwächter und Sicherheitsventil
- Automatische Ventilsteuerung nach einem wählbaren Reinigungsintervall
- Fliehkraftabscheider zur Reinigung der Abgase von Flugasche
- Abscheider ist kompakt an Kessel angebaut
- Gehäuse mit etagenweise eingebauten Gusszyklonen
- Asche-Austragkonus mit Abgang für das Austragungssystem
- Ascheimer gemäß separater Position

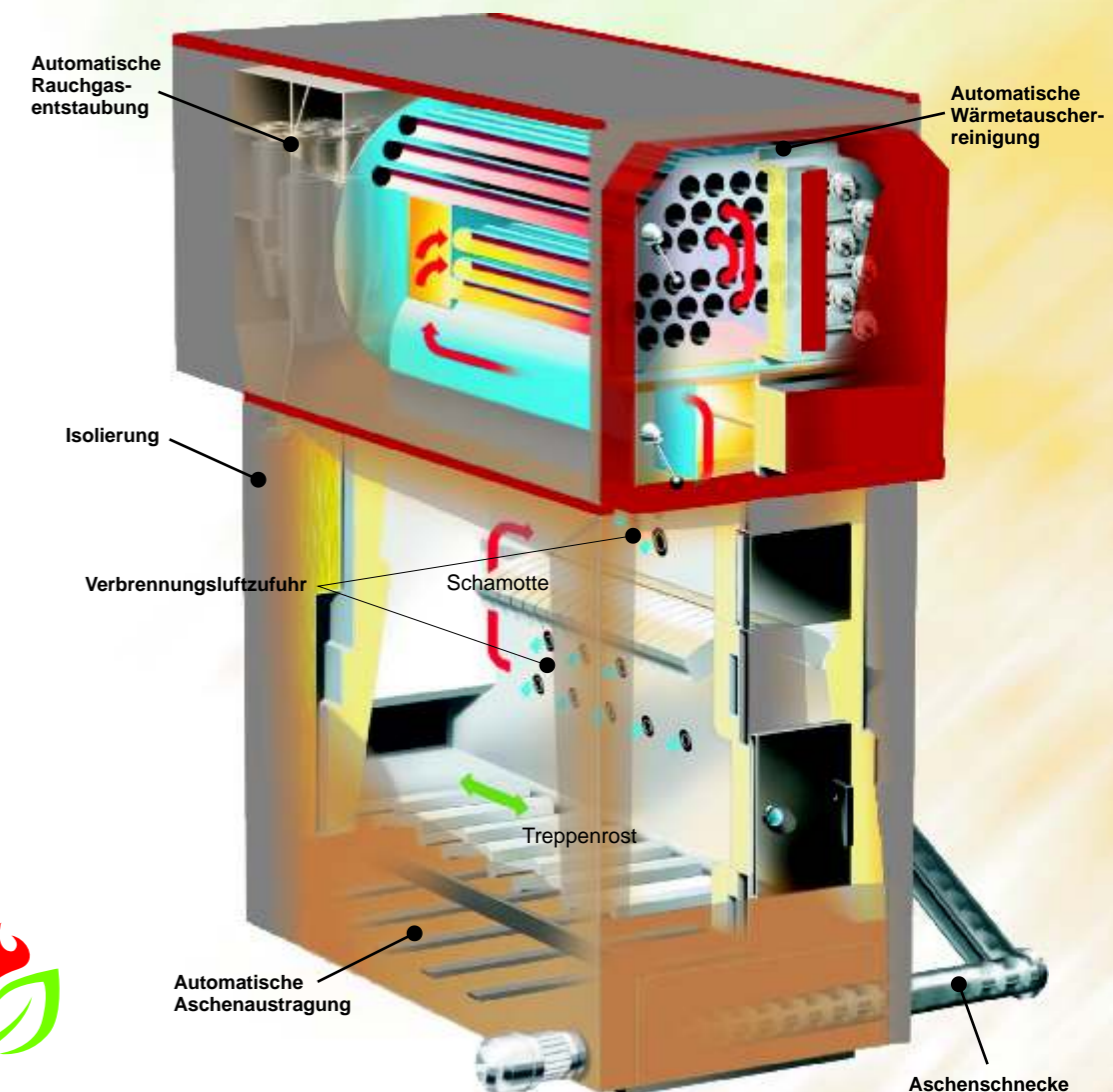
Nasse Brennstoffe
Luftkühlung



BRENNSTOFFE

Die richtige Lösung für jeden Brennstoff

Hackschnitzel - Pellets - Späne - Sägemehl - Rinden - Altholz - Biomasse / Ersatzbrennstoffe



GILLES
BIOMASSEHEIZUNGEN